



gemeente  
**Zoetermeer**

## Begroting in één oogopslag





# Begroting 2023 in één oogopslag

**452**  
MILJOEN

## Uitgaven

	Inkomensondersteuning	€ 90
	Jeugd (o.a. Jeugdzorg)	€ 68
	Zorg (o.a. Wmo, toegankelijkheid)	€ 49
	Overhead	€ 46
	Onderhoud infrastructuur	€ 40
	Ontwikkelingen in de stad	€ 32
	Onderwijs (huisvesting)	€ 26
	Vrije tijd en cultuur	€ 20
	Veiligheid en brandweer	€ 19
	Dienstverlening en bestuur	€ 19
	Afvalinzameling	€ 13
	Sport(accommodaties)	€ 10
	Riolering	€ 6
	Economie	€ 2
	Overig	€ 12

**451**  
MILJOEN

## Inkomsten

	Bijdrage van de Rijksoverheid	€ 316
	OZB (onroerende zaakbelasting)	€ 37
	Heffingen	€ 32
	Grondopbrengsten	€ 26
	Overig	€ 40

### Wat staat er in een begroting?

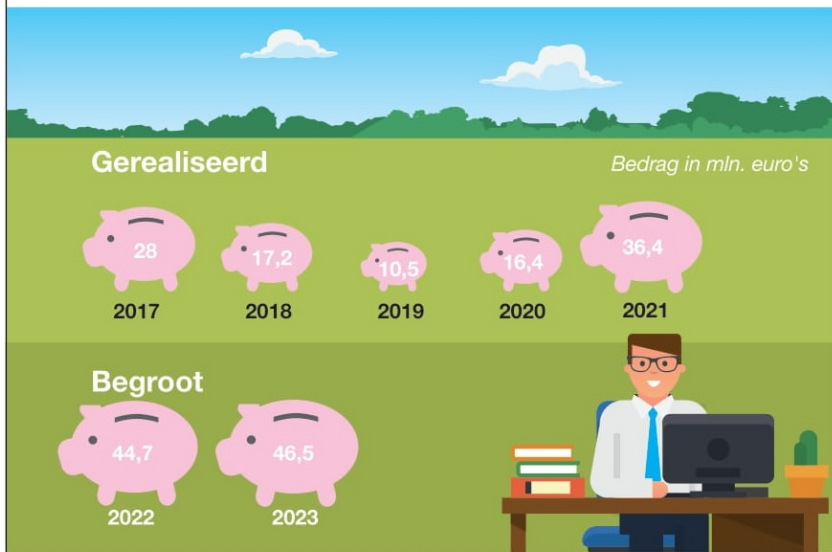
In de begroting leest u hoeveel geld er binnenkomt: dat zijn de inkomsten. Ook ziet u waar de gemeente volgend jaar geld aan uitgeeft: de uitgaven. Zo ziet u wat de gemeente met het geld doet.

### HOEVEEL BETAAL IK IN 2023 AAN:

	<b>OZB</b>	
WOZ-waarde € 300.000	€ 397	
Eenmalige teruggave	€ 11	
<b>Te betalen</b>	<b>€ 386</b>	
	<b>AFVALSTOFFENHEFFING</b>	
Meerpersoonshuishoudens	€ 351	
Eenpersoonshuishoudens	€ 298	
	<b>RIOLHEFFING</b>	
WOZ-waarde € 300.000	€ 123	
	<b>HONDENBELASTING</b>	
Eerste hond	€ 76	

De OZB gaat in 2023 eenmalig omlaag, omdat het OZB-tarief in 2022 te hoog was. De oorzaak? De huizenprijzen stegen nog harder dan de gemeente verwachtte. U betaalde hierdoor te veel OZB. Wat u te veel heeft betaald, krijgt u terug. Om dit aan u terug te betalen, verlaagt de gemeente eenmalig het OZB-tarief in 2023.

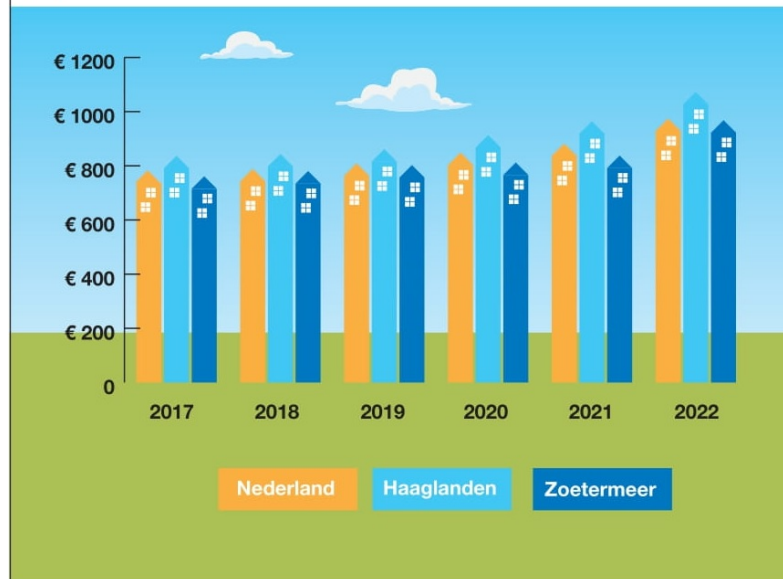
## Weerstandscapaciteit



### Toelichting

De weerstandscapaciteit bestaat uit de financiële middelen en mogelijkheden om onverwachte, niet begrote kosten te kunnen dekken. Tot de weerstandscapaciteit worden de algemene reserves gerekend.

## Woonlasten meerpersoonshuishouden



### Toelichting

De woonlasten bestaan uit gemiddeld betaalde OZB (onroerendezaakbelasting), afvalstoffenheffing en rioolheffing. In Zoetermeer zijn de woonlasten gemiddeld lager dan in andere gemeenten in de regio.



### Netto schuldquote

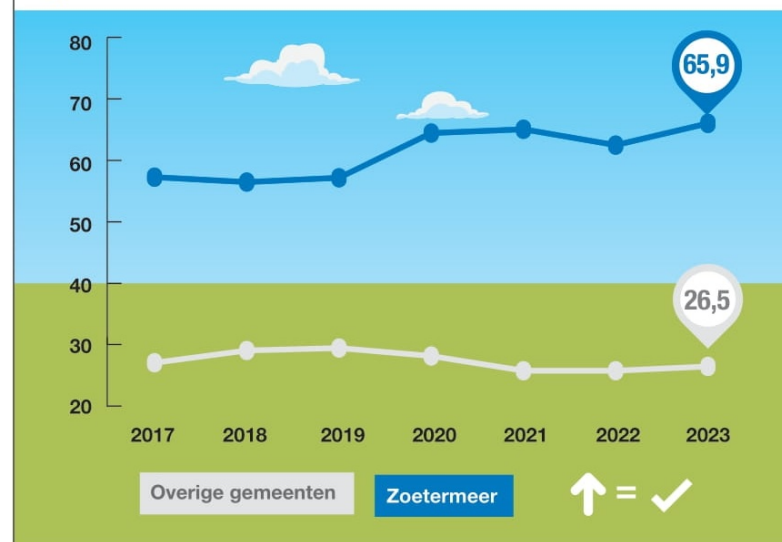


#### Toelichting

De netto schuldquote is een indicatie voor de schuldenlast en geeft aan of de gemeente de rentelasten kan betalen. Zoetermeer heeft vergeleken bij gemeenten van gelijke omvang weinig schuld.



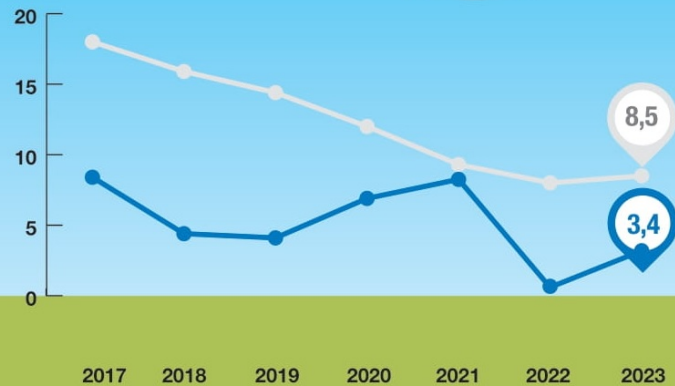
### Solvabiliteitsratio



#### Toelichting

De verhouding tussen bezittingen en schulden bepaalt de mate waarin de gemeente in staat is om haar schulden af te lossen. Hoe hoger, hoe minder afhankelijk van geldverstrekkers zoals de bank. Zoetermeer staat er beter voor dan andere gemeenten van vergelijkbare omvang.

## Kengetal grondexploitatie



Overige gemeenten

Zoetermeer



### Toelichting

Het kengetal grondexploitatie geeft aan hoe groot de grondpositie is ten opzichte van de geraamde baten. In Zoetermeer is het aandeel relatief klein. Daardoor loopt Zoetermeer minder risico's.

## Belastingcapaciteit



Overige gemeenten

Zoetermeer



### Toelichting

Dit gaat om de ruimte die de gemeente heeft om de belastingen te verhogen op basis van landelijke gemiddelde tarieven. Zoetermeer heeft evenveel ruimte als andere gemeenten van gelijke omvang.



### Structurele exploitatieruimte



Overige gemeenten

Zoetermeer



#### Toelichting

Het betreft de structurele ruimte in de begroting ten opzichte van de baten. Vanaf 2021 is de structurele ruimte verslechterd.



### Kosten zorg, Wmo en jeugd



Jeugd

Zorg (waaronder Wmo)

#### Toelichting

De kosten in zorg (waaronder Wmo) en jeugd zijn de afgelopen jaren toegenomen.

